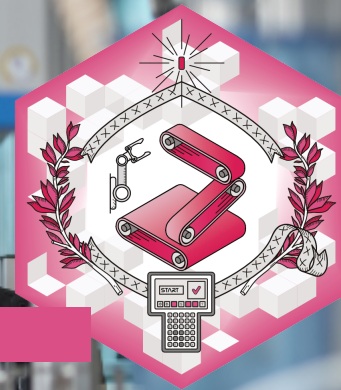


TP Conducteur(trice) d'Installation et de Machines Automatisées



Référence

PROD-04

Durée, rythme

420 heures hors période en entreprise

Formation en centre avec périodes en entreprise

Aménagement possible de la formation en fonction du positionnement

Diplôme / certification / attestation

Titre professionnel du Ministère du Travail

Délai d'accès

Plusieurs dates par an sur nos sites, nous consulter

Inscriptions possibles jusqu'à 24h avant le début de la formation

Prérequis

Savoirs généraux : lire, écrire, compter

Aptitudes requises

Qualités appréciées : maintenir son attention dans la durée, respect des normes et consignes.

Bon à savoir : l'apprenant doit être capable de travailler en équipe.



Le (la) Conducteur(trice) d'Installation de Machines Automatisées réalise, seul(e) ou au sein d'une équipe, sur des installations et des machines automatisées, intégrées ou non dans une ligne de production, l'ensemble des actions concourant à l'obtention d'une production conforme en qualité, coût et délais, dans le respect des normes d'hygiène, d'environnement et de sécurité définies par l'entreprise.



OBJECTIFS

A l'issue de la formation, les apprenants devront être capables de :

- Préparer, lancer et arrêter une machine ou une installation de production automatisée équipée ou non de robots.
- Conduire une machine ou une installation de production automatisée équipée ou non de robots

MÉTHODES PÉDAGOGIQUES

Formation avec alternance d'apports théoriques et de mises en situations pratiques pour ancrer les apprentissages.

MODALITÉS D'ÉVALUATION

Plusieurs évaluations sont réalisées tout au long de la formation afin que l'apprenant puisse évaluer sa progression. Les situations d'évaluation peuvent être de plusieurs types et individuelles ou collective : QCM - Étude de cas - Dossier - Présentation orale - Travaux pratiques.

MOYENS HUMAINS

Formateurs experts titulaires au minimum d'un BAC+2/+4 et/ou d'une expérience professionnelle d'au moins 5 ans dans le domaine, professionnels du métier, responsable de formation, direction de centre, conseillers formations, référent handicap, équipe administrative

MOYENS TECHNIQUES

Salles de formation équipées et plateaux techniques adaptés et aménagés d'équipements spécifiques.

VALEUR AJOUTÉE

Tous nos formateurs ont une expérience significative dans l'industrie, ils assurent une veille technologique permanente. Nos plateaux techniques sont équipés de matériels industriels récents et de systèmes pédagogiques innovants.

MODALITÉS DE VALIDATION

Les candidats(es) sont présentés(ées) aux épreuves du Titre devant un jury de professionnel.

Certificat de niveau 3 (CAP, BEP)

Code RNCP* : **37398**

Certificateur : MINISTÈRE DU TRAVAIL DU PLEIN EMPLOI ET DE L'INSERTION

Date d'échéance de l'enregistrement :

13-04-2028

La certification est composée de 2 blocs de compétences dénommés certificats de compétences professionnelles (CCP).

BLOC 1 - Préparer, lancer et arrêter une machine ou une installation de production automatisée équipée ou non de robots

BLOC 2 - Conduire une machine ou une installation de production automatisée équipée ou non de robots

La formation peut être validée totalement ou partiellement par acquisition d'un ou plusieurs blocs de compétences.

*Répertoire National de la Certification Professionnelle

ACCESSIBILITÉ

Tous nos locaux sont handi-accessibles. Consultez nos référents handicap pour l'adaptation du parcours, des modalités pédagogiques et des moyens d'évaluation. A Limoges : Stéphanie ROCHE - PETILLOT au 05.55.30.08.08 / A Tulle et à Brive : Marie-Laure THIOLIERE au 05.55.29.57.05

PROGRAMME

Bloc de compétences BC 01 Préparer, lancer et arrêter une machine ou une installation de production automatisée équipée ou non de robots

- Préparer et approvisionner le poste de travail et les équipements périphériques
- Démarrer, mettre en cadence et arrêter une machine ou une installation de production
- Proposer des améliorations techniques ou organisationnelles dans un secteur de production

Bloc de compétences BC 02 Conduire une machine ou une installation de production automatisée équipée ou non de robots

- Surveiller et réaliser les opérations de production
- Contrôler les produits fabriqués
- Réaliser les opérations de maintenance de premier niveau et de nettoyage d'une machine ou d'une installation de production
- Proposer des améliorations techniques ou organisationnelles dans un secteur de production

Préparation et passage de l'habilitation électrique

- BE Manœuvre

Module transverse

- Communication
- Bureautique
- Préparation à l'examen
- Activités numériques professionnelles
- Hygiène Sécurité Environnement

Modules optionnels

- Agro-alimentaire
- Robotique



INDICATEURS DE RÉSULTATS

calculés sur la période

2020 - 2024

Nombre d'apprenants

40

Taux de satisfaction des apprenants

98.5%

Taux d'abandon

8%

Taux de réussite

100%

Passerelles et poursuite d'études

CQPM Pilote de système de production automatisé

Lieu(x) de formation

Limoges - Say - Brive

Tarif HT inter

à partir de 10500 euros

Tarif HT intra

Nous consulter



Pôle Formation UIMM
Site de Limoges - Say
9 rue JB Say - Zone Magré Romanet
87000 Limoges
05.55.30.08.08
accueil@formations-industrieslimousin.fr
www.formations-industrieslimousin.fr

UIMM

PÔLE FORMATION
Limousin

LA FABRIQUE
DE L'AVENIR



Pôle Formation UIMM
Site de Brive
11 rue André Fabry
19100 Brive-la-Gaillarde
05.55.30.08.08
accueil@formations-industrieslimousin.fr
www.formations-industrieslimousin.fr