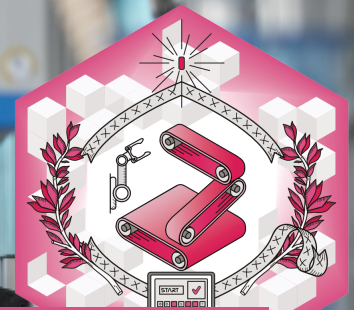




UIMM

PÔLE FORMATION  
Limousin

LA FABRIQUE  
DE L'AVENIR



## Le Lean, les fondamentaux : comprendre la démarche et connaître les outils

### Référence

PERFI-01

### Durée, rythme

1 jour

*Aménagement possible de la formation en fonction du positionnement*

### Diplôme / certification / attestation

Attestation

### Délai d'accès

Nous consulter

*Inscriptions possibles jusqu'à 24h avant le début de la formation*

### Prérequis

Expérience en production

### Aptitudes requises

Rigueur, méthode, leadership, ingéniosité

## OBJECTIFS

- Utiliser les principaux outils du Lean
- Participer à une démarche Lean
- Devenir un acteur clé du changement de culture industrielle

## MÉTHODES PÉDAGOGIQUES

Formation avec alternance d'apports théoriques et de mises en situations pratiques pour ancrer les apprentissages.

## MODALITÉS D'ÉVALUATION

- Les séquences de formation sont évaluées par :
- questionnaire à choix multiples
  - échange oral avec le formateur
  - mise en situation collective et/ou individuelle

## MOYENS HUMAINS

Formateurs experts titulaires au minimum d'un BAC+2/+4 et/ou d'une expérience professionnelle d'au moins 5 ans dans le domaine, professionnels du métier, responsable de formation, direction de centre, conseillers formations, référent handicap, équipe administrative

## MOYENS TECHNIQUES

Salles de formation équipées et plateaux techniques adaptés et aménagés d'équipements spécifiques.

## VALEUR AJOUTÉE

Intervenants experts du domaine

## MODALITÉS DE VALIDATION

Attestation de formation

## ACCESSIBILITÉ

Tous nos locaux sont handi-accessibles. Consultez nos référentes handicap pour l'adaptation du parcours, des modalités pédagogiques et des moyens d'évaluation. A Limoges : Stéphanie ROCHE - PETILLOT au 05.55.30.08.08 / A Tulle et à Brive : Marie-Laure THIOLIERE au 05.55.29.57.05

## PROGRAMME

### La démarche LEAN

Historique – T.P.S. (Toyota Production System)

De la production de masse à l'entreprise Lean

Le Lean aujourd'hui

### Les principaux outils du Lean

5S : De la rigueur dans l'organisation et le comportement collectif

JAT : Optimisation des flux de production

SMED : Optimisation des changements de fabrication

TPM : Total Productive Maintenance, les indicateurs de performance : TRS, TRG

VSM : Cartographie des flux et de la valeur ajoutée

KANBAN : Production au plus juste



### INDICATEURS DE RÉSULTATS

*calculés sur la période*

- 2022

Taux de satisfaction des apprenants

**92%**

### Lieu(x) de formation

Limoges - Say - Brive

### Tarif HT inter

420 €

### Tarif HT intra

Nous consulter



Pôle Formation UIMM

Site de Limoges - Say

9 rue JB Say - Zone Magré Romanet

87000 Limoges

05.55.30.08.08

accueil@formations-industrieslimousin.fr

www.formations-industrieslimousin.fr

**UIMM**

PÔLE FORMATION  
Limousin

LA FABRIQUE  
DE L'AVENIR



Pôle Formation UIMM

Site de Brive

11 rue André Fabry

19100 Brive-la-Gaillarde

05.55.30.08.08

accueil@formations-industrieslimousin.fr

www.formations-industrieslimousin.fr