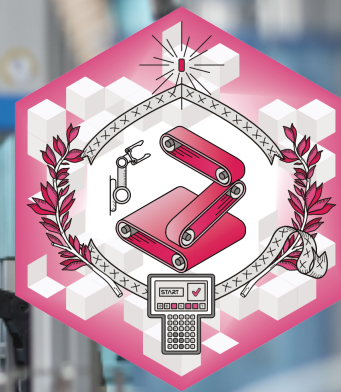


**UIMM**

PÔLE FORMATION  
Limousin

LA FABRIQUE  
DE L'AVENIR

## CQPM Équipier(e) Production Industrielle



### Référence

PROD-01

### Durée, rythme

350 heures hors période en entreprise

Formation en centre avec périodes en entreprise

*Aménagement possible de la formation en fonction du positionnement*

### Diplôme / certification / attestation

CQPM (Certificat de Qualification Paritaire de la Métallurgie) de l'UIMM

### Délai d'accès

Plusieurs dates par an sur nos sites

*Inscriptions possibles jusqu'à 72h avant le début de la formation, nous consulter*

### Prérequis

Savoirs généraux : lire, écrire, compter

### Aptitudes requises

Méthode, rigueur, esprit d'équipe



L'équipier(ère) de production industrielle assure une production en respectant strictement les règles liées à l'environnement et à la sécurité. Il ou elle est intégré(e) au sein d'une équipe qui répond à des règles de fonctionnement, il/elle doit respecter les exigences de qualité, coûts et délai et productivité.



## OBJECTIFS

A l'issue de la formation, les apprenants devront être capables de :

- Préparation, application et maintien des activités de production industrielle
- Réalisation d'une activité de production industrielle

## MÉTHODES PÉDAGOGIQUES

Formation avec alternance d'apports théoriques et de mises en situations pratiques pour ancrer les apprentissages.

## MODALITÉS D'ÉVALUATION

QCM - Étude de cas - Dossier - Présentation orale - Travaux pratiques - Mise en situation reconstituée.

Évaluation en situation professionnelle réelle ou reconstituée et avis de l'entreprise.

## MOYENS HUMAINS

Formateurs experts titulaires au minimum d'un BAC+2/+4 et/ou d'une expérience professionnelle d'au moins 5 ans dans le domaine, professionnels du métier, responsable de formation, direction de centre, conseillers formations, référent handicap, équipe administrative

## MOYENS TECHNIQUES

Salles de formation équipées et plateaux techniques adaptés et aménagés d'équipements spécifiques.

## MODALITÉS DE VALIDATION

Les candidats(es) sont présentés(ées) aux épreuves du Titre devant un jury de professionnel.

Certificat de niveau 3 (CAP, BEP)

Code RNCP\* : [39784](#)

Certificateur : Union des industries et métiers de la métallurgie  
Date d'échéance de l'enregistrement :  
31-10-2029

La certification est composée de 2 blocs de compétences dénommés certificats de compétences professionnelles (CCP).

BLOC 1 - Préparation, application et maintien des activités de production industrielle

BLOC 2 - Réalisation d'une activité de production industrielle

La formation peut être validée totalement ou partiellement par acquisition d'un ou plusieurs blocs de compétences.

\*Répertoire National de la Certification Professionnelle

## ACCESSIBILITÉ

Tous nos locaux sont handi-accessibles. N'hésitez pas à contacter nos [référentes handicap](#) pour faire part de vos besoins

## PROGRAMME

### RNCP39784BC01 - Préparation, application et maintien des activités de production industrielle

- Identifier et vérifier tous les éléments nécessaires à l'activité de production industrielle
- Maintenir l'organisation et la propreté de l'environnement de travail
- Contribuer à l'amélioration de l'environnement de travail

### RNCP39784BC02 - Réalisation d'une activité de production industrielle

- Réaliser une production industrielle
- Réaliser les actions de contrôle ou d'auto-contrôle de la production réalisée

### Données France Compétences 2023 :

Taux d'insertion dans le métier visé : 61%

Taux d'insertion à 6 mois : 84%



### INDICATEURS DE RÉSULTATS

calculés sur la période  
- 2022

Taux de satisfaction des apprenants

**92%**

Taux de réussite

**96%**

### Passerelles et poursuite d'études

CQPM ou TP Conducteur(trice) de système de production automatisé

### Lieu(x) de formation

Limoges - Say - Brive

### Tarif HT inter

Nous consulter

### Tarif HT intra

à partir de 8500€HT



Pôle Formation UIMM  
Site de Limoges - Say  
9 rue JB Say - Zone Magré Romanet  
87000 Limoges  
05.55.30.08.08  
accueil@formations-industrieslimousin.fr  
www.formations-industrieslimousin.fr



Pôle Formation UIMM  
Site de Brive  
11 rue André Fabry  
19100 Brive-la-Gaillarde  
05.55.30.08.08  
accueil@formations-industrieslimousin.fr  
www.formations-industrieslimousin.fr