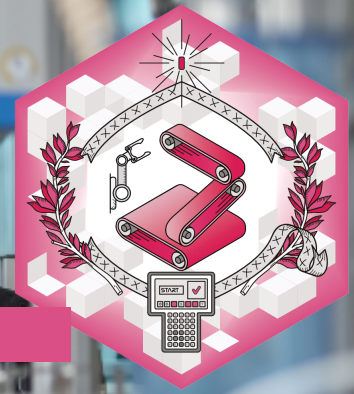


UIMMPÔLE FORMATION
LimousinLA FABRIQUE
DE L'AVENIR

CQPM Équipier(e) d'Unité Autonome de Production Industrielle

**Référence**

PROD-01

Durée, rythme

350 heures hors période en entreprise
Formation en centre avec périodes en entreprise

Diplôme / certification / attestation

CQPM (Certificat de Qualification Paritaire de la Métallurgie)

Délai d'accès

Nous consulter

Prérequis

Aucun

Aptitudes requises

Méthode, rigueur, esprit d'équipe

Inscriptions possibles jusqu'à 24h avant le début de la formation



L'équipier(ère) d'unité autonome de production industrielle assure une production en respectant strictement les règles liées à l'environnement et à la sécurité. Il ou elle est intégré(e) au sein d'une équipe autonome qui répond à des règles de fonctionnement, il/elle doit respecter les exigences de qualité, coûts et délai et productivité.



OBJECTIFS

- Identifier et vérifier tous les éléments nécessaires à l'activité
- Approvisionner et préparer les éléments et équipements de production
- Démarrer/Arrêter un équipement de production
- Contribuer à l'amélioration du poste de travail
- Maintenir l'organisation et la propreté du poste de travail

MÉTHODES PÉDAGOGIQUES

Formation avec alternance d'apports théoriques et de mises en situations pratiques pour ancrer les apprentissages.

MODALITÉS D'ÉVALUATION

QCM - Étude de cas - Dossier - Présentation orale - Travaux pratiques - Mise en situation reconstituée

MOYENS HUMAINS

Formateurs experts titulaires au minimum d'un BAC+2/+4 et/ou d'une expérience professionnelle d'au moins 5 ans dans le domaine, professionnels du métier, responsable de formation, direction de centre, conseillers formations, référent handicap, équipe administrative

MOYENS TECHNIQUES

Salles de formation équipées et plateaux techniques adaptés et aménagés d'équipements spécifiques.

ACCESSIBILITÉ

Tous nos locaux sont handi-accessibles. Consultez nos référentes handicap pour l'adaptation du parcours, des modalités pédagogiques et des moyens d'évaluation. A Limoges : Stéphanie ROCHE - PETILLOT au 05.55.30.08.08 / A Tulle et à Brive : Marie-Laure THIOLIERE au 05.55.29.57.05

PROGRAMME

Socle de compétences industrielles minimales :

Comportements professionnels
Communication écrite et orale
Calculs professionnels
Gestes et postures
Sensibilisation à la sécurité EASI
Sensibilisation aux risques professionnels
Sensibilisation à l'autocontrôle et au 5S
Fonctionnement et environnement d'une entreprise
Modules organisation industrielle
Gestion de production
Pilotage visuel de l'atelier, des flux
Intégration et pratique des basiques d'autocontrôle et de qualité en milieu industriel
Outils TPM, SMED et 5S
Système de production, amélioration continue

Modules de production :

Bases des technologies électricité, mécanique, pneumatique, hydraulique et automatisme
Analyse fonctionnelle des équipements industriels
Conduite de systèmes industriels
Amélioration d'une installation industrielle

Certification?: Passage certification CQPM EAPI



INDICATEURS DE RÉSULTATS

calculés sur la période
- 2022

Taux de satisfaction des apprenants

92%

Taux de réussite

96%

Passerelles et poursuite d'études

CQPM ou TP Conducteur(trice) de système de production automatisé

Tarif HT inter

Nous consulter

Tarif HT intra

Nous consulter



Pôle Formation UIMM
Site de Limoges - Say
9 rue JB Say - Zone Magré Romanet
87000 Limoges
05.55.30.08.08
accueil@formations-industrieslimousin.fr
www.formations-industrieslimousin.fr

UIMM

PÔLE FORMATION
Limousin

LA FABRIQUE
DE L'AVENIR



Pôle Formation UIMM
Site de Brive
11 rue André Fabry
19100 Brive-la-Gaillarde
05.55.30.08.08
accueil@formations-industrieslimousin.fr
www.formations-industrieslimousin.fr