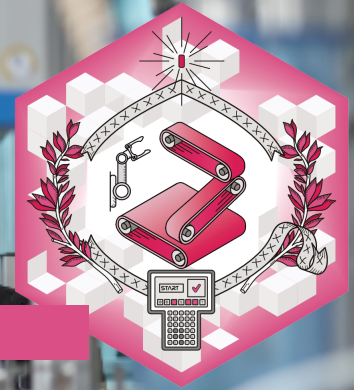


UIMMPÔLE FORMATION
LimousinLA FABRIQUE
DE L'AVENIR

CQPI Conducteur(trice) d'Équipements Industriels en alternance

**Référence**

PROD-05

Durée, rythme

1 an

Formation en
alternance**Diplôme / certification / attestation**CQPM (Certificat de Qualification Paritaire de la
Métallurgie)**Délai d'accès**

Nous consulter

Prérequis

Aucun

Aptitudes requises

Méthode, rigueur, esprit d'équipe

Inscriptions possibles jusqu'à 24h avant le début de la formation



Le (la) Conducteur(trice) d'Installation de Machines Automatisées réalise, seul(e) ou au sein d'une équipe, sur des installations et des machines automatisées, intégrées ou non dans une ligne de production, l'ensemble des actions concourant à l'obtention d'une production conforme en qualité, coût et délais, dans le respect des normes d'hygiène, d'environnement et de sécurité définies par l'entreprise.

**OBJECTIFS**

- Préparer et approvisionner le poste de travail et les équipements périphériques
- Démarrer, mettre en cadence et arrêter une installation de production
- Réaliser les opérations de production
- Contrôler les produits fabriqués
- Réaliser les opérations de maintenance de premier niveau et de nettoyage d'une installation de production
- Proposer des améliorations techniques ou organisationnelles dans un secteur de production

MÉTHODES PÉDAGOGIQUES

Formation avec alternance d'apports théoriques et de mises en situations pratiques pour ancrer les apprentissages.

MODALITÉS D'ÉVALUATION

Évaluation en cours de formation par mises en situations, études de cas et QCM.

En fin de formation, les compétences sont évaluées par un jury à l'occasion d'une mise en situation professionnelle réelle ou reconstituée, de la présentation d'un projet (pour certains) et de l'avis de l'entreprise.

MOYENS HUMAINS

Formateurs experts titulaires au minimum d'un BAC+2/+4 et/ou d'une expérience professionnelle d'au moins 5 ans dans le domaine, professionnels du métier, responsable de formation, direction de centre, conseillers formations, référent handicap, équipe administrative

MOYENS TECHNIQUES

Salles de formation équipées et plateaux techniques adaptés et aménagés d'équipements spécifiques.

ACCESSIBILITÉ

Tous nos locaux sont handi-accessibles. Consultez nos référentes handicap pour l'adaptation du parcours, des modalités pédagogiques et des moyens d'évaluation. A Limoges : Stéphanie ROCHE - PETILLOT au 05.55.30.08.08 / A Tulle et à Brive : Marie-Laure THIOLIERE au 05.55.29.57.05

PROGRAMME

RNCP38515BC01 - Durée 20 jours

Bloc de compétence 01 : La préparation de production en équipements industriels

1. Approvisionner et préparer les éléments et équipements de production
2. Démarrer/arrêter un équipement de production
3. Réaliser la maintenance de 1er niveau du poste de travail

RNCP38515BC02 - Durée 15 jours

Bloc de compétence 02 : Le suivi et la surveillance de la production

1. Conduire un équipement de production
2. Contrôler la qualité de sa production
3. Rendre compte de son activité

RNCP38515BC03 - Durée 15 jours

Bloc de compétence 03 : Les changements de production et les interventions

1. Régler un équipement ou réguler un process
2. Conduire un équipement en mode de marche manuelle
3. Intervenir suite à un dysfonctionnement de production
4. Contribuer à l'amélioration du poste de travail

Préparation et passage de l'habilitation électrique BE Manœuvre / BS - Durée - 3 jours

Module transverse - Durée : 7 jours

1. Communication
2. Bureautique
3. Préparation à l'examen
4. Activités numériques professionnelles
5. Hygiène Sécurité Environnement

Version mise à jour le 09/04/2024

Les indicateurs Qualiopi sont calculés sur la période 2022.



INDICATEURS DE RÉSULTATS

calculés sur la période

- 2022

Taux de satisfaction des apprenants

92%

Taux de réussite

83%

Passerelles et poursuite d'études

CQPM ou TP Conducteur(trice) de système de production automatisé

Tarif HT inter

A partir de 10.500 €

Tarif HT intra

Nous consulter



Pôle Formation UIMM
Site de Limoges - Say
9 rue JB Say - Zone Magré Romanet
87000 Limoges
05.55.30.08.08
accueil@formations-industrieslimousin.fr
www.formations-industrieslimousin.fr

UIMM

PÔLE FORMATION
Limousin

LA FABRIQUE
DE L'AVENIR



Pôle Formation UIMM
Site de Brive
11 rue André Fabry
19100 Brive-la-Gaillarde
05.55.30.08.08
accueil@formations-industrieslimousin.fr
www.formations-industrieslimousin.fr