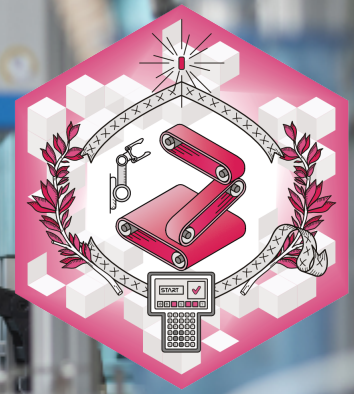


UIMM

PÔLE FORMATION
Limousin

LA FABRIQUE
DE L'AVENIR

CQPI Conducteur(trice) d'Équipements Industriels



Référence

PROD-02

Durée, rythme

420 heures hors période en entreprise

Formation en centre avec périodes en entreprise

Aménagement possible de la formation en fonction du positionnement

Diplôme / certification / attestation

CQPM (Certificat de Qualification Paritaire de la Métallurgie) de l'UIMM

Délai d'accès

Plusieurs dates par an sur nos sites

Inscriptions possibles jusqu'à 72h avant le début de la formation, nous consulter

Prérequis

Savoirs généraux : lire, écrire, compter

Aptitudes requises

Méthode, rigueur, esprit d'équipe



Le (la) Conducteur(trice) d'Équipements Industriels réalise, seul(e) ou au sein d'une équipe, sur des installations et des machines automatisées, intégrées ou non dans une ligne de production, l'ensemble des actions concourant à l'obtention d'une production conforme en qualité, coût et délais, dans le respect des normes d'hygiène, d'environnement et de sécurité définies par l'entreprise.



OBJECTIFS

A l'issue de la formation, les apprenants devront être capables de :

- La préparation de production en équipements industriels
- Le suivi et la surveillance de la production
- Les changements de production et les interventions

MÉTHODES PÉDAGOGIQUES

Formation avec alternance d'apports théoriques et de mises en situations pratiques pour ancrer les apprentissages.

MODALITÉS D'ÉVALUATION

Évaluation en cours de formation par mises en situations, études de cas et QCM.

- A - Évaluation en situation professionnelle réelle,
- B - Et/ou présentation des projets ou activités réalisés en milieu professionnel
- C - Et avis de l'entreprise.

MOYENS HUMAINS

Formateurs experts titulaires au minimum d'un BAC+2/+4 et/ou d'une expérience professionnelle d'au moins 5 ans dans le domaine, professionnels du métier, responsable de formation, direction de centre, conseillers formations, référent handicap, équipe administrative

MOYENS TECHNIQUES

Salles de formation équipées et plateaux techniques adaptés et aménagés d'équipements spécifiques.

MODALITÉS DE VALIDATION

Les candidats(es) sont présentés(ées) aux épreuves du Titre devant un jury de professionnel.

Certificat de niveau 3 (CAP, BEP)

Code RNCP* : [38515](#)

Certificateur : Union des industries et métiers de la métallurgie

Date d'échéance de l'enregistrement :

21-12-2024

La certification est composée de 3 blocs de compétences dénommés certificats de compétences professionnelles (CCP).

BLOC 1 - La préparation de production en équipements industriels

BLOC 2 - Le suivi et la surveillance de la production

BLOC 3 - Les changements de production et les interventions

La formation peut être validée totalement ou partiellement par acquisition d'un ou plusieurs blocs de compétences.

*Répertoire National de la Certification Professionnelle

ACCESSIBILITÉ

Tous nos locaux sont handi-accessibles. Consultez nos référentes handicap pour l'adaptation du parcours, des modalités pédagogiques et des moyens d'évaluation. A Limoges : Stéphanie ROCHE - PETILLOT au 05.55.30.08.08 / A Tulle et à Brive : Marie-Laure THIOLIERE au 05.55.29.57.05

PROGRAMME

RNCP38515BC01 - La préparation de production en équipements industriels

- Approvisionner et préparer les éléments et équipements de production
- Démarrer/arrêter un équipement de production
- Réaliser la maintenance de 1er niveau du poste de travail

RNCP38515BC02 - Le suivi et la surveillance de la production

- Conduire un équipement de production
- Contrôler la qualité de sa production
- Rendre compte de son activité

RNCP38515BC03 - Les changements de production et les interventions

- Régler un équipement ou réguler un process
- Conduire un équipement en mode de marche manuelle
- Intervenir suite à un dysfonctionnement de production
- Contribuer à l'amélioration du poste de travail

Données France Compétences 2022 :

Taux d'insertion dans le métier visé : 95%

Taux d'insertion à 6 mois : 96%



INDICATEURS DE RÉSULTATS

calculés sur la période

2020 - 2024

Nombre d'apprenants

9

Taux de satisfaction des apprenants

92%

Taux d'abandon

0%

Taux de réussite

100%

Passerelles et poursuite d'études

CQPM ou TP Conducteur(trice) de système de production automatisé

Lieu(x) de formation

Limoges - Say - Brive

Tarif HT inter

Nous consulter

Tarif HT intra

à partir de 10500€



Pôle Formation UIMM
Site de Limoges - Say
9 rue JB Say - Zone Magré Romanet
87000 Limoges
05.55.30.08.08
accueil@formations-industrieslimousin.fr
www.formations-industrieslimousin.fr

UIMM

PÔLE FORMATION
Limousin

LA FABRIQUE
DE L'AVENIR



Pôle Formation UIMM
Site de Brive
11 rue André Fabry
19100 Brive-la-Gaillarde
05.55.30.08.08
accueil@formations-industrieslimousin.fr
www.formations-industrieslimousin.fr