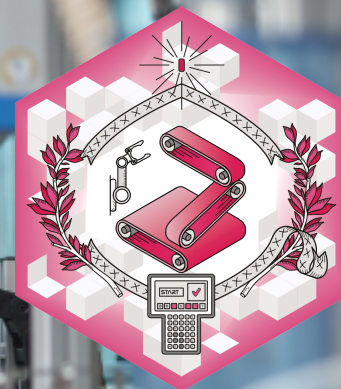


UIMM

PÔLE FORMATION
Limousin

LA FABRIQUE
DE L'AVENIR

Contribuer à l'animation d'un système QSE



Référence

QUALI-02

Durée, rythme

2 jours

Diplôme / certification / attestation

Attestation

Délai d'accès

Nous consulter

*Inscriptions possibles jusqu'à 72h avant le début de
la formation, nous consulter*

Prérequis

Avoir des notions sur les systèmes de management
Qualité Sécurité Environnement

Aptitudes requises

Rigueur, méthode,
leadership, ingéniosité

OBJECTIFS

Identifier la structure du Système QSE
Repérer les jonctions entre les domaines
Contribuer à l'animation d'un Système QSE

MÉTHODES PÉDAGOGIQUES

Formation avec alternance d'apports théoriques et de mises en situations pratiques pour ancrer les apprentissages.

MODALITÉS D'ÉVALUATION

Les séquences de formation sont évaluées par :

- questionnaire à choix multiples
- échange oral avec le (la) formateur(trice)
- mise en situation collective et/ou individuelle

MOYENS HUMAINS

Formateurs experts titulaires au minimum d'un BAC+2/+4 et/ou d'une expérience professionnelle d'au moins 5 ans dans le domaine, professionnels du métier, responsable de formation, direction de centre, conseillers formations, référent handicap, équipe administrative

MOYENS TECHNIQUES

Salles de formation équipées et plateaux techniques adaptés et aménagés d'équipements spécifiques.

MODALITÉS DE VALIDATION

Attestation de formation

ACCESSIBILITÉ

Tous nos locaux sont handi-accessibles. N'hésitez pas à contacter nos [référentes handicap](#) pour faire part de vos besoins

PROGRAMME

Finalité d'un système de management QSE

Cible

Mise en place

Liens entre les 3 domaines Qualité, Sécurité, Environnement

Référentiels

Principes généraux

Spécificité

Mise en œuvre du système

Conception

Documentation

Déploiement en approche processus

Amélioration continue

Rôle de l'agent de maîtrise dans le système QSE

Engagement

Management/Communication

Amélioration continue



INDICATEURS DE RÉSULTATS

calculés sur la période

- 2022

Taux de satisfaction des apprenants

92%

Lieu(x) de formation

Limoges - Say - Brive

Tarif HT inter

840 €

Tarif HT intra

Nous consulter



Pôle Formation UIMM

Site de Limoges - Say

9 rue JB Say - Zone Magré Romanet

87000 Limoges

05.55.30.08.08

accueil@formations-industrieslimousin.fr

www.formations-industrieslimousin.fr

UIMM

PÔLE FORMATION
Limousin

LA FABRIQUE
DE L'AVENIR



Pôle Formation UIMM

Site de Brive

11 rue André Fabry

19100 Brive-la-Gaillarde

05.55.30.08.08

accueil@formations-industrieslimousin.fr

www.formations-industrieslimousin.fr