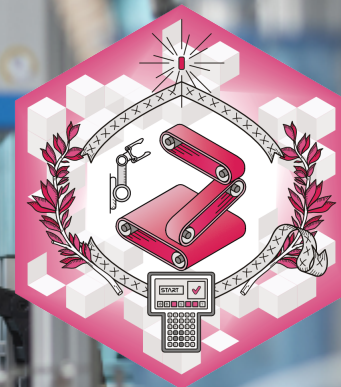


UIMMPÔLE FORMATION
LimousinLA FABRIQUE
DE L'AVENIR

Connaître les outils d'analyse et d'amélioration - module 2

**Référence**

PERFI-03

Délai d'accès

Nous consulter

Inscriptions possibles jusqu'à 72h avant le début de la formation, nous consulter

Durée, rythme

2 jours

Prérequis

Expérience en production

Diplôme / certification / attestation

Attestation

Aptitudes requises

Rigueur, méthode, leadership, ingéniosité

OBJECTIFS

- Synthétiser une situation
- Etablir une analyse
- Résoudre des problèmes simples
- Faciliter les prises de décision

MÉTHODES PÉDAGOGIQUES

Nos méthodes pédagogiques sont participatives et s'appuient sur l'analyse de cas concrets, les retours d'expériences des participants. Nos moyens pédagogiques : Jeu pédagogique qui permet d'étudier les flux. Etude de cas mettant en œuvre les outils AMDEC, MSP-SPC et MARP

MOYENS HUMAINS

Formateurs experts titulaires au minimum d'un BAC+2/+4 et/ou d'une expérience professionnelle d'au moins 5 ans dans le domaine, professionnels du métier, responsable de formation, direction de centre, conseillers formations, référent handicap, équipe administrative

MODALITÉS D'ÉVALUATION

- Les séquences de formation sont évaluées par :
- questionnaire à choix multiples
 - échange oral avec le formateur
 - mise en situation collective et/ou individuelle

MOYENS TECHNIQUES

Salles de formation équipées et plateaux techniques adaptés et aménagés d'équipements spécifiques.

MODALITÉS DE VALIDATION

Attestation de formation

ACCESSIBILITÉ

Tous nos locaux sont handi-accessibles. Consultez nos référentes handicap pour l'adaptation du parcours, des modalités pédagogiques et des moyens d'évaluation. A Limoges : Stéphanie ROCHE - PETILLOT au 05.55.30.08.08 / A Tulle et à Brive : Marie-Laure THOLIÈRE au 05.55.29.57.05

PROGRAMME

Définition des outils

JAT
KANBAN
MVP (management visuel participatif)
AMDEC
MSP (Maîtrise statistique des procédés)
Résolution de problèmes

Étude des flux

Réimplantation/ aménagement de l'espace physique
Mise en place d'indicateurs (MVP)/ pilotage de la performance
Gestion des compétences de l'équipe et des individus
Notion du JAT et du Kanban

L'AMDEC

Les différents types d'AMDEC : Moyen de production, procédé, produit
Les différentes étapes de réalisation de l'AMDEC

Maîtrise statistiques des procédés (MSP-SPC)

Présentation de l'outil
Étude des cartes de contrôle (moyenne et étendue)
Capabilité Process (Cp, Cpk)
Principe de mise en œuvre

Résolution de problèmes (MARP)

Remise en cause de nos jugements
Présentation des différentes démarches
Principe de mise en œuvre
Exemples d'utilisation des outils (5M, Pareto, Arbre des causes...)



INDICATEURS DE RÉSULTATS

calculés sur la période
- 2022

Taux de satisfaction des apprenants

92%

Lieu(x) de formation

Limoges - Say - Brive

Tarif HT inter

840 €

Tarif HT intra

Nous consulter



Pôle Formation UIMM
Site de Limoges - Say
9 rue JB Say - Zone Magré Romanet
87000 Limoges
05.55.30.08.08
accueil@formations-industrieslimousin.fr
www.formations-industrieslimousin.fr

UIMM

PÔLE FORMATION
Limousin

LA FABRIQUE
DE L'AVENIR



Pôle Formation UIMM
Site de Brive
11 rue André Fabry
19100 Brive-la-Gaillarde
05.55.30.08.08
accueil@formations-industrieslimousin.fr
www.formations-industrieslimousin.fr