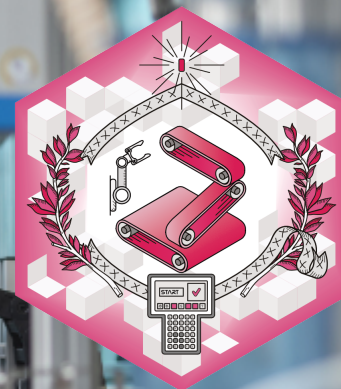


UIMMPÔLE FORMATION
LimousinLA FABRIQUE
DE L'AVENIR

Connaître la norme ISO 9001-2015

**Référence**

QUALI-03

Durée, rythme

1 jour

Diplôme / certification / attestation

Attestation

Délai d'accès

Nous consulter

PrérequisExercer les missions de Technicien(ne) ou
Responsable**Aptitudes requises**

Rigueur, méthode

Inscriptions possibles jusqu'à 72h avant le début de la formation, nous consulter

OBJECTIFS

- Acquérir les bases de la norme socle
- Analyser les risques qualité pour l'entreprise
- Comprendre la mise en perspective stratégique de cette norme de management

MÉTHODES PÉDAGOGIQUES

Formation avec alternance d'apports théoriques et de mises en situations pratiques pour ancrer les apprentissages.

MODALITÉS D'ÉVALUATION

- Les séquences de formation sont évaluées par :
- questionnaire à choix multiples
 - échange oral avec le formateur
 - mise en situation collective et/ou individuelle

MOYENS HUMAINS

Formateurs experts titulaires au minimum d'un BAC+2/+4 et/ou d'une expérience professionnelle d'au moins 5 ans dans le domaine, professionnels du métier, responsable de formation, direction de centre, conseillers formations, référent handicap, équipe administrative

MOYENS TECHNIQUES

Salles de formation équipées et plateaux techniques adaptés et aménagés d'équipements spécifiques.

MODALITÉS DE VALIDATION

Attestation de formation

ACCESSIBILITÉ

Tous nos locaux sont handi-accessibles. Consultez nos référentes handicap pour l'adaptation du parcours, des modalités pédagogiques et des moyens d'évaluation. A Limoges : Stéphanie ROCHE - PETILLOT au 05.55.30.08.08 / A Tulle et à Brive : Marie-Laure THIOLIERE au 05.55.29.57.05

PROGRAMME

Bien communiquer

Découverte du Vocabulaire Normatif

La structure de la norme ISO 9001V2015

La nouvelle architecture

L'amélioration continue et la High Level Structure

L'approche processus

Les essentiels de la norme

Les composantes du contexte de l'organisme

Le rôle du leadership dans le SMQ

Les ressources

Les compétences

La sensibilisation et la communication

Les informations documentées

Les activités opérationnelles

L'évaluation des performances

Surveillance, mesure, analyse et évaluation

Audit interne

Revue de direction

L'amélioration du système, des processus et des produits

Non conformités et actions correctives

Amélioration continue



INDICATEURS DE RÉSULTATS

calculés sur la période

- 2022

Taux de satisfaction des apprenants

92%

Lieu(x) de formation

Limoges - Say - Brive

Tarif HT inter

420 €

Tarif HT intra

Nous consulter



Pôle Formation UIMM

Site de Limoges - Say

9 rue JB Say - Zone Magré Romanet

87000 Limoges

05.55.30.08.08

accueil@formations-industrieslimousin.fr

www.formations-industrieslimousin.fr

UIMM

PÔLE FORMATION
Limousin

LA FABRIQUE
DE L'AVENIR



Pôle Formation UIMM

Site de Brive

11 rue André Fabry

19100 Brive-la-Gaillarde

05.55.30.08.08

accueil@formations-industrieslimousin.fr

www.formations-industrieslimousin.fr